

DERTEC CO. LTD.

USB-UART 変換 RS485 オプション基板 取扱説明書



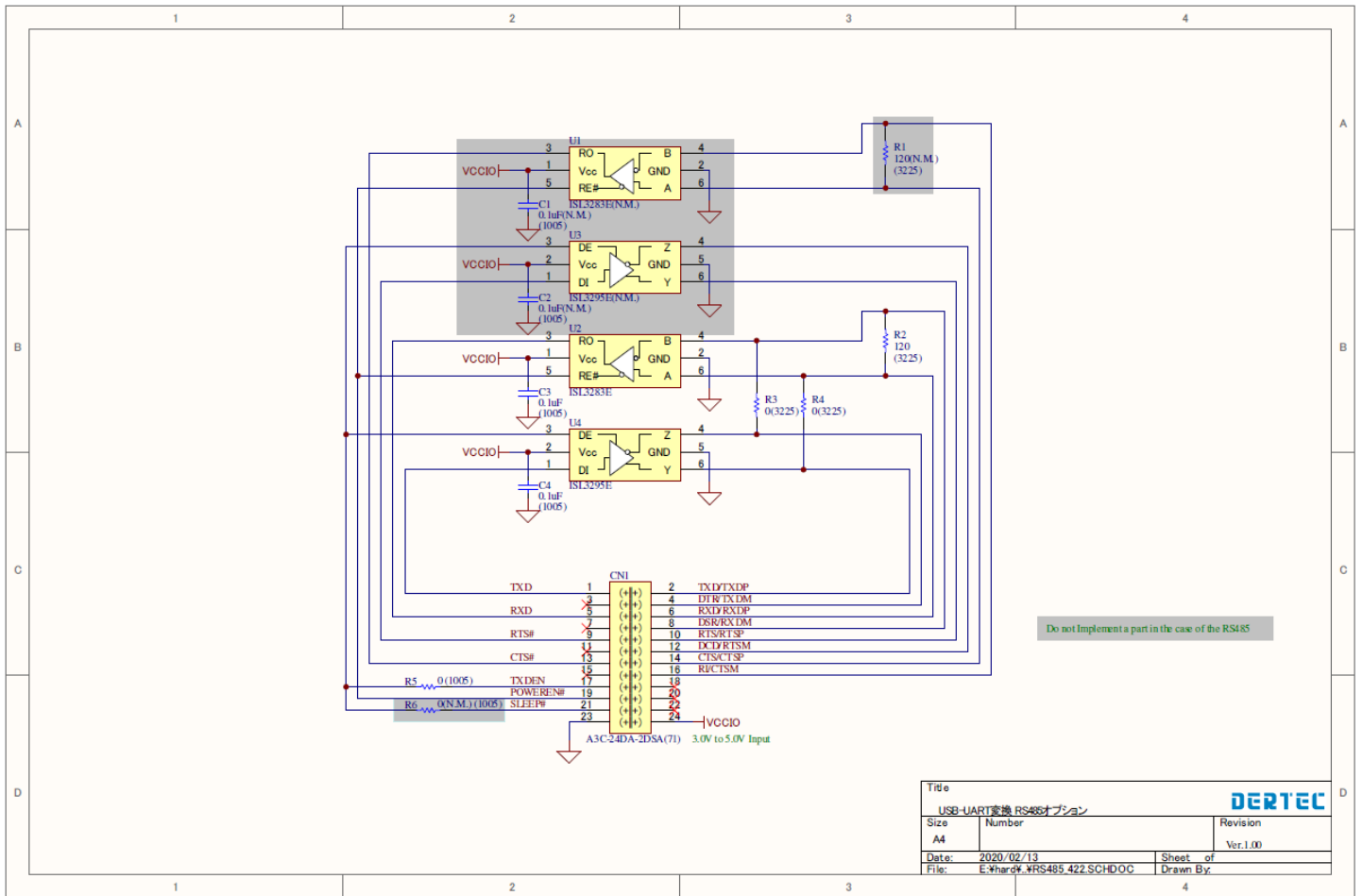
■ 特徴

USB-UART 変換ベース基板のオプション基板です(本基板単体では動作しません)
USB-UART 変換ベース基板と組み合わせる事により USB-RS485 変換として動作します
通信速度: MAX20Mbps

■ 目次

■ 回路図	2
■ 部品表	2
■ 基板スペック	3
■ 部品配及び基板パターン	3
■ CN1 ピン番号表	4
■ 接続方法	4
■ オプション基板	5
■ 更新履歴	6

■ 回路図



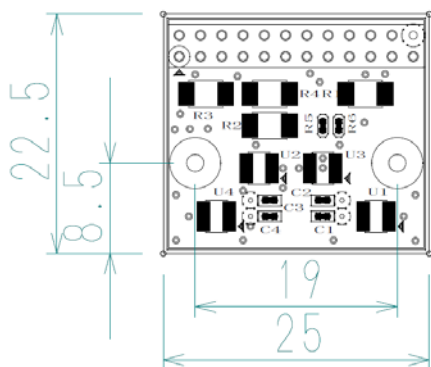
■ 部品表

Designator	Value	Description	Maker	PartNumber	Size	Quantity
C3, C4	0.1uF	Laminated Ceramic 0.1u	Murata	GRM155R71E104KE14J	(1005)	2
C1, C2	0.1uF(N.M.)	Laminated Ceramic 0.1u	Murata	GRM155R71E104KE14J	(1005)	2
CN1		Receptacle(2mm) 2x12	Hirose	A3C-24DA-2DSA(71)		1
R2	120	Thick Film (3225) - 120	KOA	RK73B2ETTD121J	(3225)	1
R1	120(N.M.)	Thick Film (3225) - 120	KOA	RK73B2ETTD121J	(3225)	1
R3, R4	0	Thick Film (3225) - 0	KOA	RK73Z2ETTD	(3225)	2
R5	0	Thick Film (1005) - 0	Rohm	MCR01MZPJ000	(1005)	1
R6	0(N.M.)	Thick Film (1005) - 0	Rohm	MCR01MZPJ000	(1005)	1
U2		RS-485/RS-422 Receiver	Intersil	ISL3283E		1
U1	(N.M.)	RS-485/RS-422 Receiver	Intersil	ISL3283E		1
U4		RS-485/RS-422 Transmitter	Intersil	ISL3295E		1
U3	(N.M.)	RS-485/RS-422 Transmitter	Intersil	ISL3295E		1

※同性能の代替品を使用している場合があります

※(N.M.)未実装

■ 基板スペック

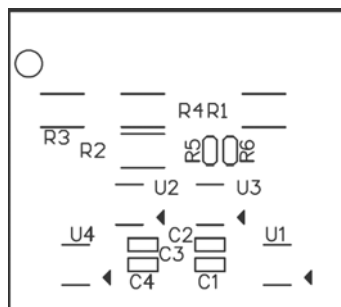


外形寸法	: 25.0 x 22.5 mm (突起部含まず)
板厚	: 1.6 mm
板材	: FR-4(ガラスエポキシ)
構成層数	: 2層(両面)
ネジ穴径	: 2-Φ2.2

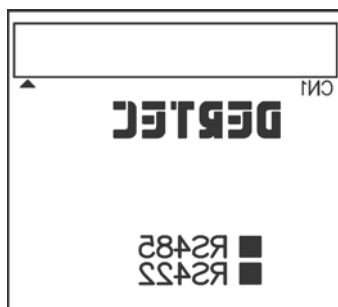
■ 部品配及び基板パターン

・部品配置図(シルク図)

部品面

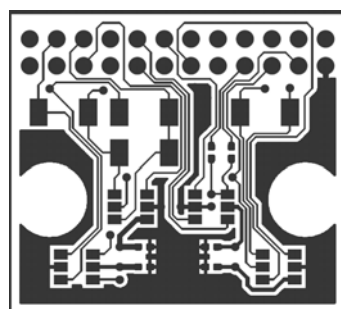


半田面(投影図)

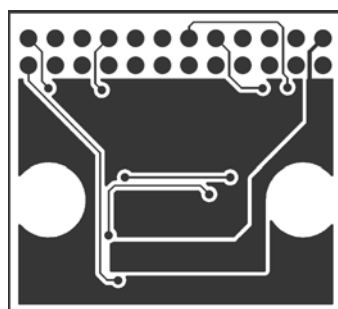


・基板パターン図

部品面



半田面(投影図)



■ CN1 ピン番号表

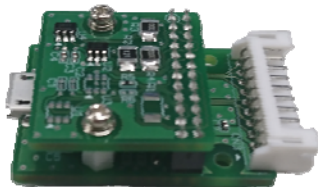
説明	信号名	入出力	CN1 pin 番号		入出力	信号名	説明
送信データ	TXD	Input	1	2	Output	TXD/TXDP	送信データ TX+
未接続	-	-	3	4	Output	DTR/TXDM	送信データ TX-
受信データ	RXD	Output	5	6	Input	RXD/RXDP	受信データ RX+
未接続	-	-	7	8	Input	DSR/RXDM	受信データ RX-
送信リクエスト	RTS#	Input	9	10	Output	RTS/RTSP	送信リクエスト RTS+
未接続	-	-	11	12	Output	DCD/RTSM	送信リクエスト RTS-
送信可否	CTS#	Output	13	14	Input	CTS/CTSP	送信可否 CTS+
未接続	-	-	15	16	Input	RI/CTSM	送信可否 CTS-
未接続	-	-	17	18	-	-	未接続
未接続	-	-	19	20	-	-	未接続
サスペンド	SLEEP#	Input	21	22	-	-	未接続
GND	GND	Power	23	24	Power	VCCIO	電源

■ 接続方法

USB-UART 変換ベース基板と本基板を写真の向きで接続してください。



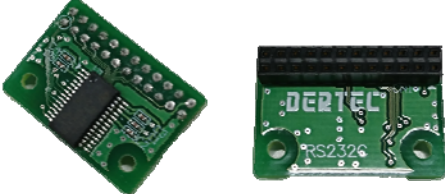
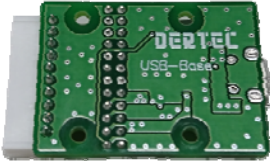
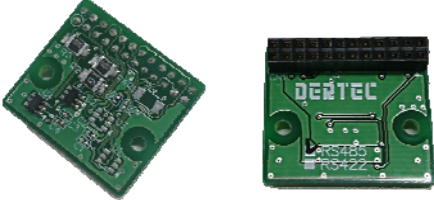
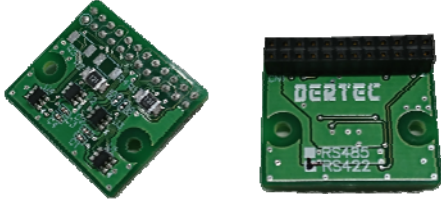
USB-UART 変換ベース基板の CN3 より RS485 インタフェースが取り出せます。

その他使用方法は [\[DUSB-UART-BASE\] USB-UART 変換ベース基板_取扱説明書](#) を参照願います。



USB-UART 変換ベース基板との接続写真

■ オプション基板

ベース基板	オプション基板	機能
	 <p>ストレート・オプション基板</p>	<p>USB UART 変換</p>
	 <p>RS232C オプション基板</p>	<p>USB RS232C 変換</p>
 <p>USB-UART 変換ベース基板</p>	 <p>RS485 オプション基板</p>	<p>USB RS485 変換</p>
	 <p>RS422 オプション基板</p>	<p>USB RS422 変換</p>

